



Réunion tripartite du 19 novembre 2024



Ordre du Jour

- Présentation des participants
- Objectif et gains pour Colmar-Expo
- Propositions
- Discussions et prochaines étapes

Objectif

- **Inciter les visiteurs à adopter le vélo pour rejoindre le parc Expo**
 - **Les Gains pour Colmar Expo**
 1. Réduction des embouteillages
 2. Réduction du parking sauvage
 3. Réduction de la surcharge des parkings
 4. Réduction du risque d'accidents sur les parkings et les routes alentours
 5. Amélioration de l'image du Parc Expo
 6. Réduction de l'empreinte carbone

Comment?

Un itinéraire sécurisé et fléché

Une sanctuarisation complète des pistes cyclables

Création d'un accès cyclable sécurisé, clair et fléché

Un parking vélo sécurisé, gratuit à proximité immédiate de l'entrée

Une communication efficace et incitative

Des navettes depuis les parkings éloignés

Comment?

Un itinéraire sécurisé et fléché

- ✓ itinéraire sécurisé et fléché depuis Colmar centre et depuis les principaux axes cyclables

« **Non le parc Expo n'est pas loin** ».

depuis le parvis de la gare **3,9 km**

depuis la place de la Mairie de Colmar **2,5 km**.

Donc un **temps de trajet de l'ordre du quart d'heure**,
qu'il est impossible d'égaliser en voiture

Comment?

Une sanctuarisation complète des pistes cyclables

1. Barrière physique (option préférée)
2. A défaut ou en complément (interdiction de stationner et risque de mise en fourrière)



Comment?

Création d'un accès cyclable sécurisé, clair et fléché

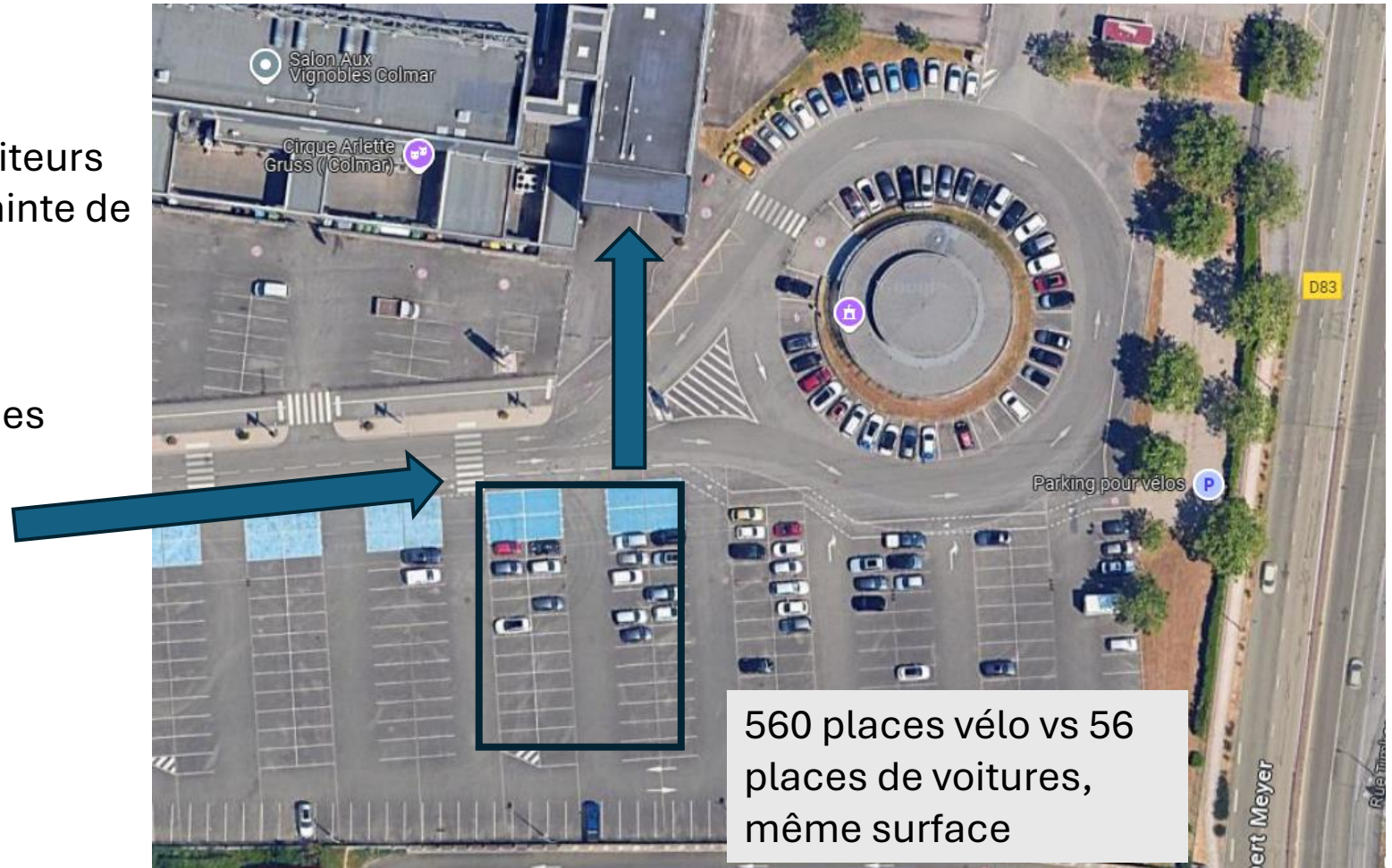
Accès cyclable sécurisé
depuis l'avenue de la Foire aux Vins,
jusqu'au parking vélo
Avec signalisation horizontale, et fléchage
vertical



Comment?

Un parking vélo sécurisé, gratuit à proximité immédiate de l'entrée

1. Arceaux plutôt que pince-roues
2. Sécurisé (surveillé) afin que les visiteurs viennent à vélo électrique sans crainte de vol ou dégradation
3. Eclairé
4. A proximité immédiate de l'entrée
5. Recharges pour les vélos électriques



Comment?

Cette année, à la FAV, n'y allez pas à vélo, c'est bien trop pratique !

Une communication efficace et incitative

1. Une communication par tous les relais possibles visant à inciter l'usage du vélo pour se rendre sur place
 - ✓ Colmar and You
 - ✓ Email
 - ✓ Facebook mairie
 - ✓ Borne interactive
 - ✓ Affiches
2. Incitation ? Par exemples des Goodies sécurité labellisé FAV



Set d'éclairage vélo avant/arrière
Walfort
Piles incluses

1,69
1,69 €/pce

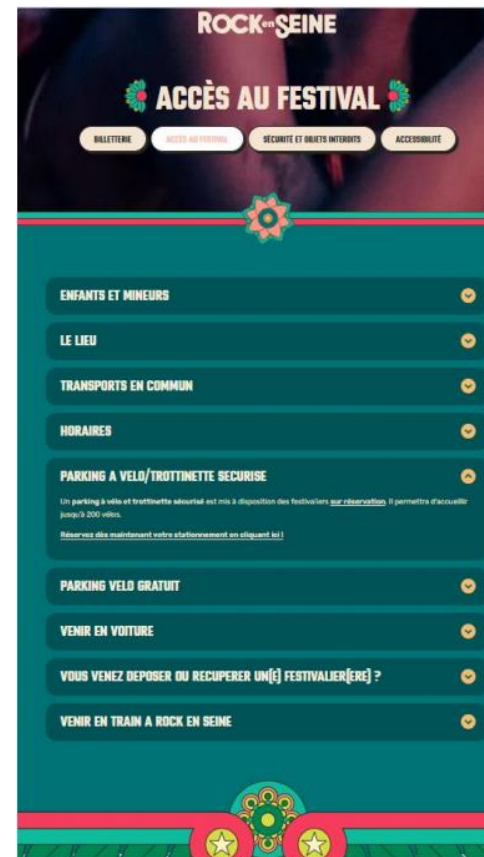
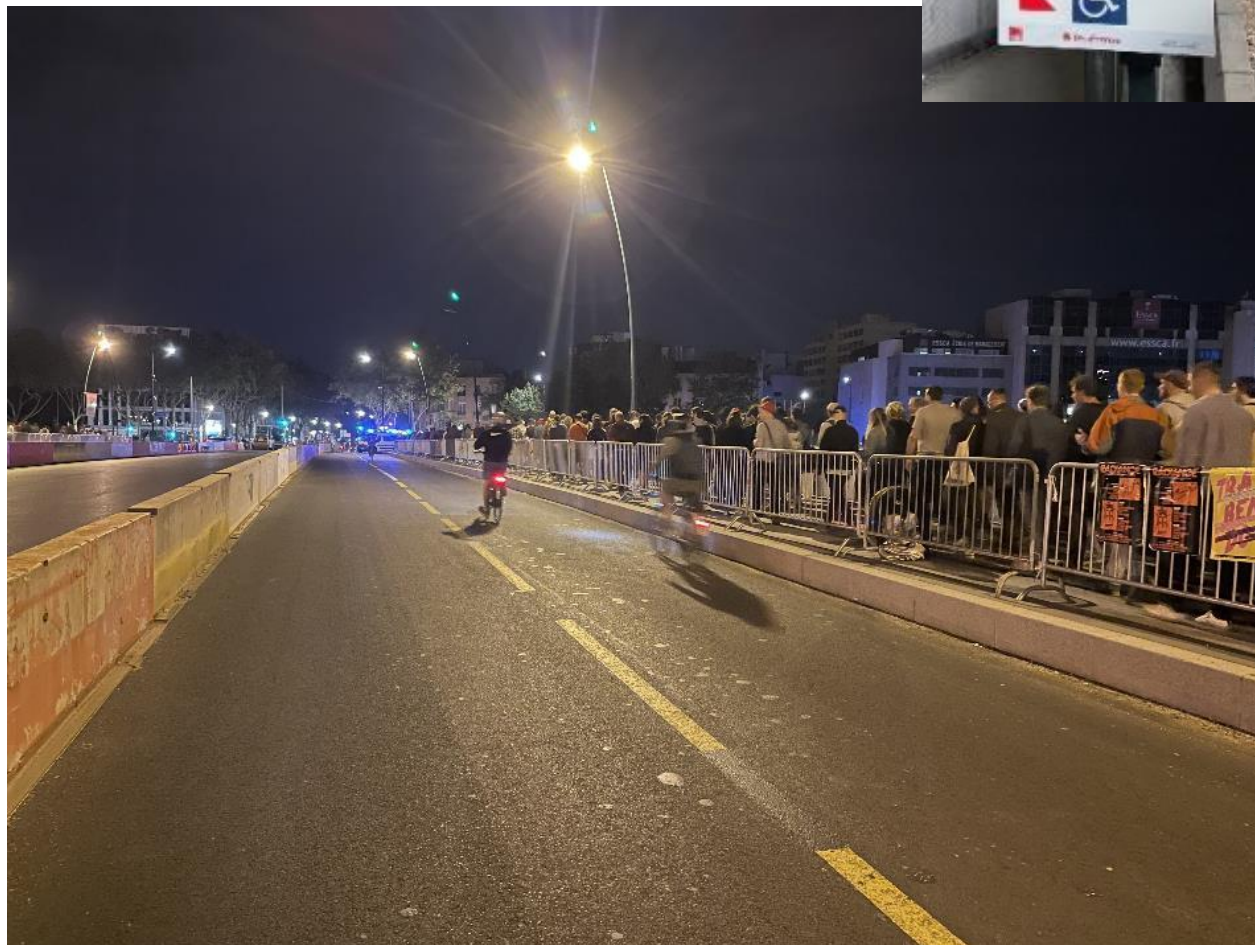
Des navettes depuis les parkings éloignés



Vu ailleurs ...

Rock En Seine

Saint-Cloud (92) à 3 km de Paris



Vu ailleurs ...

Eurockéennes

Belfort (90) à 7 km de Belfort Centre



Parking vélos de 4000 places



COMMENT VENIR ?

PRIVILÉGIEZ L'ÉCO-MOBILITÉ

Le festival des Eurockéennes se déroule sur la presqu'île du Malsaucy, un site protégé situé à 7 km de Belfort.

Afin de limiter les impacts environnementaux et réduire le temps de venue sur le site, le festival développe un **dispositif de navettes train et bus gratuits** entre la gare TGV Belfort-Montbéliard, la gare Belfort-Ville, le camping et le site du festival.

Les Eurockéennes encouragent et **recommandent d'utiliser des moyens de transport alternatifs** à la voiture, tels que le vélo ou les transports en commun.

 **EN VÉLO OU EN TROTINETTE**, privilégiez les mobilités douces



COMMENT VENIR ?

PRIVILÉGIEZ L'ÉCO-MOBILITÉ

Le festival des Eurockéennes se déroule sur la presqu'île du Malsaucy, un site protégé situé à 7 km de Belfort. Afin de limiter les impacts environnementaux et réduire le temps de venue sur le site, le festival développe un **dispositif de navettes train et bus gratuits** entre la gare TGV Belfort-Montbéliard, la gare Belfort-Ville, le camping et le site du festival.

Les Eurockéennes encouragent et **recommandent d'utiliser des moyens de transport alternatifs** à la voiture, tels que le vélo ou les transports en commun.



Info 7 juillet : afin d'éviter les bouchons et les ralentissements, nous vous recommandons fortement d'anticiper votre venue et de favoriser le covoiturage et les transports en navettes (trains & bus gratuits).

 **EN VÉLO OU EN TROTINETTE**, privilégiez les mobilités douces

 **EN TRAIN**, navettes gratuites et offre promo TER Malsaucy

 **EN BUS**, navettes gratuites pour rejoindre festival, camping ou gares

 **EN VOITURE ET CAMPING CAR**, favorisez le co-voyage



La piste cyclable François Mitterrand relie Belfort au site du Malsaucy.

Un parc à vélos gratuit et sécurisé est à disposition des festivaliers dans la zone d'entrée, il est accessible du jeudi au lundi matin.

L'association **Unis Vers Selle** et ses membres vous accueillent et vous dépannent au besoin. (check-up de votre vélo, petites réparations, équipements).

> Attention : cette piste n'étant pas éclairée, pensez à vous équiper !

Vu ailleurs ...

Solidays

hippodrome de Longchamp, Paris (75)

TRANSPORTS

MÉTRO

Ligne 10 – Boulogne Jean Jaurès

Ligne 1 ou RER C – Porte Maillot, sortie n°3 Boulevard André Maurois puis accès au festival avec les navettes gratuites.

NAVETTES GRATUITES RATP

En collaboration avec la RATP, partenaire historique du festival, Solidays met à votre disposition des navettes gratuites pour vous rendre au festival et en repartir.

Prendre la sortie n°6 Boulevard André Maurois

Depuis et vers la Porte Maillot: Vendredi : 15h > 5h – Samedi : 13h > 5h / Dimanche : 13h > 0h

Au départ du festival vers Saint-Lazare: Vendredi : 00h30 > 5h / Samedi : 00h30 > 5h

VÉLIB'

Une station éphémère sera mise à disposition au croisement Avenue de l'Hippodrome / Route de Sèvres à Neuilly. Elle sera renforcée par les équipes Velib pendant toute la durée du festival.

Vendredi 28 juin : 14h à 4h

Samedi 29 juin : 13h à 3h

Dimanche 30 juin : 13h à 1h

VÉLOS PERSONNELS

Un parking à vélos est mis à votre disposition gratuitement par ParkVel sur la route de Sèvres à Neuilly.

VOITURE / PARKING

Solidays met à votre disposition un parking de 1200 places situé à proximité du site.

Réservez votre place de parking en ligne. Pass Parking valable 3 jours, quelle que soit la durée du stationnement. **Aucune vente ne sera possible sur place.**



ACCÈS FESTIVAL



ACCÈS & PARKINGS

En voiture

En provenance de Strasbourg :

1. Prenez l'autoroute A35
2. Puis continuez sur la N83
3. Prendre la sortie n°23 'Colmar / Munster / Kaysersberg / Benwihr Houssen'
4. Enfin, suivre la direction 'Colmar' puis 'Parc des Expositions'

En provenance de Mulhouse :

1. Prendre l'autoroute A35
2. Puis prendre la sortie n°24 'Nancy/Saint-Dié/Épinal/Kaysersberg/Colmar-Nord'
3. Enfin, suivre la direction 'Parc des Expositions'
4. Coordonnées GPS : 48.097680, 7.359477

Parkings

- P2 - Parking principal (Parc Expo) - 1 400 pl. : 4.00€
- P3 - Parking aéroport - 800 pl. : 4.00€
- P6 - Parking Liebherr (av. Joseph Rey) - 600 pl. : gratuit (20 minutes à pieds)

En Bus avec la TRACE

En journée : ligne E

Un bus toutes les 20 minutes relie la gare, le centre-ville et le Parc des Expositions de 9h00 à 19h35 (tarification Trace habituelle).

- Arrêt Gare : îlot central face à la sortie voyageurs
- Arrêt Théâtre : quai B
- Arrêt Parc des Expositions RD83 : à l'extérieur du Parc, le long de la RD83, à hauteur du portail.

En soirée : navettes gratuites

Trois lignes nocturnes circulent vers les principaux quartiers de Colmar, Horbourg-Wihr et Wintzenheim dès 19h00. Dernières navettes : Wintzenheim 23h40; Europe : 00h45; Horbourg-Wihr : 23h50.

- Arrêt Gare : côté gare
- Arrêt Théâtre : quai B
- Arrêt Parc des Expositions : intérieur, face aux caisses

HORAIRES BUS SPECIAL FAV

Plus d'infos : A10 Trace, 02 89 20 80 80, Agence Commerciale 29 rue Kléber à Colmar.

En train

En journée : au moins un train par heure de et vers Strasbourg et Mulhouse

Le soir : derniers départs vers Strasbourg et Bâle entre 23h30 et 00h00. Téléchargez ici les fiches horaires TER

Depuis l'Allemagne : Consultez les horaires de la ligne Euregiobus Freiburg - Colmar.

Plus d'infos sur les sites www.ter-sncf.com et www.voyages-sncf.com

En avion (aéroports à proximité)

- Euroairport B LE/MULHOUSE (62 km, 40 minutes en voiture)
- Aéroport International de STRASBOURG (66km, 45 minutes en voiture)
- Aéroport de ZURICH (157km, 1h30 en voiture)

Venir en deux roues :

Parking velo et moto

Consigne à l'entrée principale

Service taxis

Vous avez besoin d'un taxi ?

Vous pouvez utiliser les réseaux suivants :

Taxi du Vignoble - 06 84 14 03 74

Taxi José - 06 46 84 40 05

Taxi A la rose des vents - 07 89 04 22 83

Vu ailleurs ...

1. Festival de Musique de Roskilde (Danemark) :

- Le festival de Roskilde encourage les visiteurs à venir à vélo en offrant des parkings à vélos sécurisés et en mettant en place des pistes cyclables temporaires.
- Des ateliers de réparation de vélos sont également disponibles sur le site du festival.



2. Festival de Glastonbury (Royaume-Uni) :

- Glastonbury propose des parkings à vélos gratuits et sécurisés pour les festivaliers.
- Le festival collabore avec des associations locales pour promouvoir les déplacements à vélo et offre des réductions sur les billets pour les cyclistes.



3. Festival de Jazz de Montreux (Suisse) :

- Le festival de Montreux met à disposition des parkings à vélos et des stations de recharge pour les vélos électriques.
- Des itinéraires cyclables sont proposés pour permettre aux visiteurs de se rendre au festival de manière écologique.



Ce que l'on aimerait oublier ...



Ce que l'on aimerait oublier ...



Ce que l'on aimerait oublier ...

Accès OKTOBER FAV

Accueil > Infos pratiques

LIEU

Parc des Expositions et des Congrès
Avenue de la Foire aux Vins
68000 COLMAR
France

HORAIRES

Vendredi 11 octobre 2024 : 18h00-00h30
Samedi 12 octobre 2024 : 18h00 - 00h30
Dimanche 13 octobre 2024 : 11h00-18h00

UNIQUEMENT SUR RESERVATION

Tarif : 35.00€

ACCEDER AU PARC DES EXPOSITIONS

EN VOITURE

Depuis Strasbourg :

1. Prenez l'autoroute A35
2. Puis continuez sur la N83
3. Prendre la sortie n°23 "Colmar / Munster / Kaysersberg / Bennwihr Housen"
4. Enfin, suivre la direction "Colmar" puis "Parc des Expositions"

Depuis Mulhouse :

1. Prendre l'autoroute A35
2. Puis prendre la sortie n°24 "Nancy/Saint-Dié/Épinal/Kaysersberg/Colmar-Nord"
3. Enfin, suivre la direction "Parc des Expositions"
4. Coordonnées GPS : 48.097680, 7.359477

VENIR EN BUS AVEC LA TRACE

Avec la ligne D

- Consultez ici les horaires

EN TRAIN

En journée : au moins un train par heure de et vers Strasbourg et Mulhouse

Parc des expositions et centre des Congrès de Colmar

COLMAR EXPO

ACCUEIL AGENDA PARC EXPO - CENTRE DES CONGRÈS PRATIQUES PARTENAIRES PRESSE CONTACT

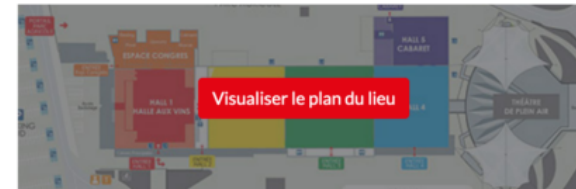
Accueil / Pratiques

PRATIQUES

HORAIRES D'OUVERTURE DE L'ADMINISTRATION

Nos bureaux sont ouverts du lundi au vendredi de 8h30 à 12h00 et de 14h00 à 17h30

Les livraisons de marchandises ne sont pas acceptées entre 12h00 et 14h00



ACCÈS

EN VOITURE

En provenance de Strasbourg

Prenez l'autoroute A 35

Puis continuez sur la N83

Prendre la sortie n°23 « COLMAR, MUNSTER, KAYSERSBERG, BENNWIHR HOUSSEN »

Enfin, suivre la direction COLMAR puis PARC DES EXPOSITIONS

En provenance de Mulhouse

Prendre l'autoroute A35

Puis prendre la sortie n° 24 "Nancy/Saint-Dié/Épinal/Kaysersberg/Colmar-Nord"

Enfin, suivre la direction PARC DES EXPOSITIONS

Coordonnées GPS : 48.097680, 7.359477

EN BUS AVEC LA TRACE

Pendant les événements en journée : ligne E

Un bus toutes les 20 minutes relie la gare, le centre-ville et le Parc des Expositions de 9h00 à 19h35 (tarification Trace habituelle).

Arrêt Gare : îlot central face à la sortie voyageurs

Arrêt Théâtre : quai B

Arrêt Parc des Expositions RD83, à l'extérieur du Parc, le long de la RD83, à hauteur du portail.

Consultez les horaires de la ligne E

Hors événements : ligne 7 arrêt Timken

Plus d'infos

Allô Trace 03 89 20 80 80

Agence Commerciale 29 rue Kléber à Colmar

EN TRAIN

En journée

Au moins un train par heure de et vers Strasbourg et Mulhouse

Le soir

Derniers départs vers Strasbourg et Bâle entre 23h30 et 00h00 Pour plus d'infos www.ter-sncf.com/alsace ou www.voyages-sncf.com

Depuis l'Allemagne

Consultez les horaires de la ligne Euregiobus Freiburg-Colmar

EN AVION (AÉROPORTS À PROXIMITÉ)

Euroairport BÂLE/MULHOUSE

(62 km, 40 minutes en voiture)

Aéroport International de STRASBOURG

(66 km, 45 minutes en voiture)

Aéroport de ZURICH

(157 km, 1h30 en voiture)

LOUER UNE VOITURE

HAPPYCAR

Le site internet HappyCar est une des plateformes de comparaison d'offres de location de voitures ayant l'une des plus fortes progressions en Europe. Avec plus de 250 partenaires, la compagnie Hambourgeoise s'appuie sur l'un des plus larges réseaux d'agences de location sur le marché. Grâce à une comparaison claire et transparente des offres de location, le client peut économiser 60% du prix et peut également comparer les services additionnels et les assurances.



CADRes Colmar et environs

Cyclistes **A**ssociés pour le **D**roit de **R**ouler **e**n **s**écurité



Prochaines étapes ?

